

BUDYNEK
WIELORODZINNY
UL. KASZTANOWA 1/B
SULEJÓWEK
05-070

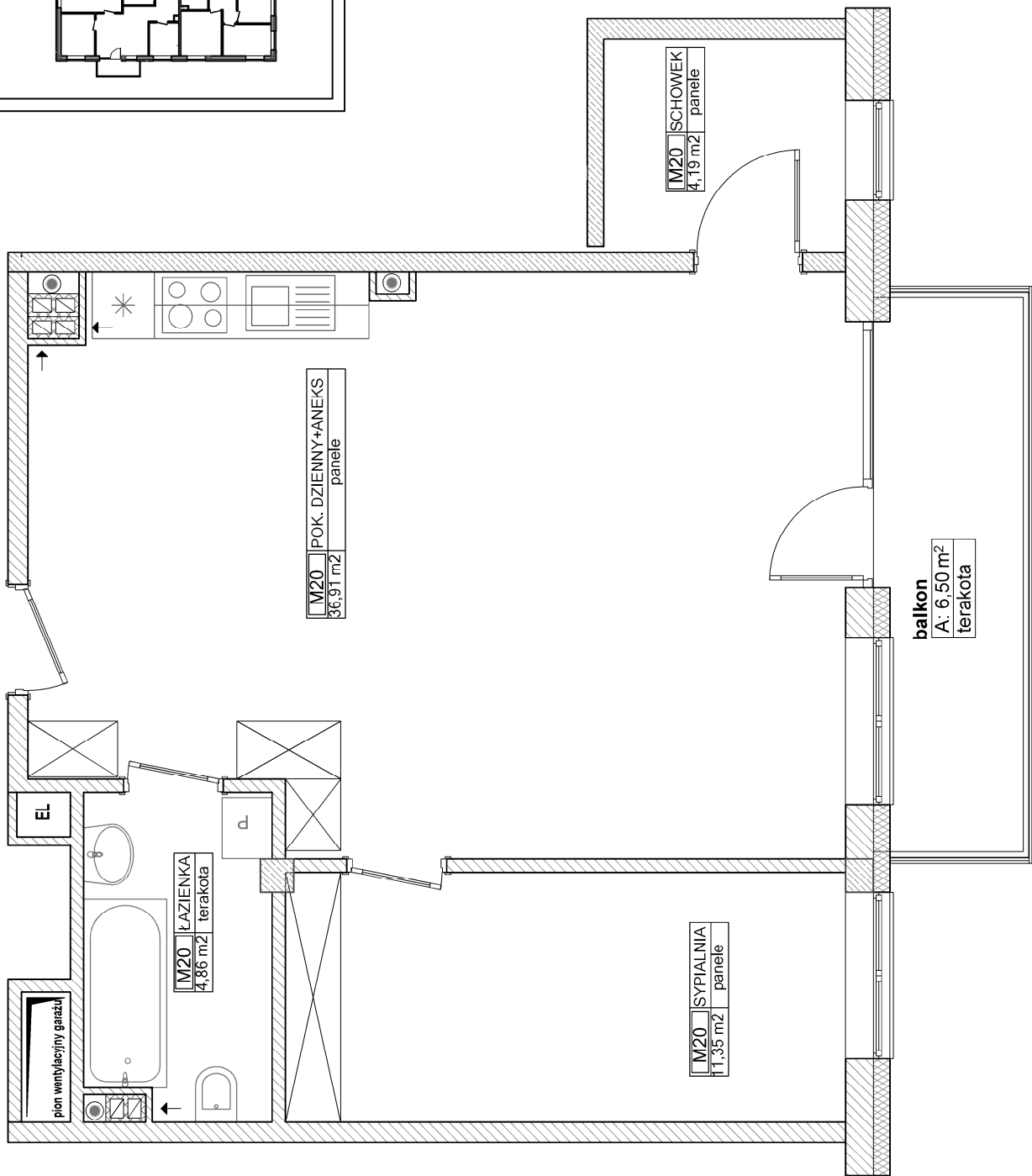
I PIĘTRO

LOKAL NR

20

POW. UŻYTKOWA
57,31 m²

WESBUD Sp. z o.o.
DEVELOPER
UL. HOTELOWA 8
05-070 SULEJÓWEK
hotelowa@interia.pl
tel.: 512-621-621



M20 POK. DZIENNY+ANEKS
36,91 m² panele

M20 ŁAZIENKA
4,86 m² terakota

M20 SYPIALNIA
11,35 m² panele

M20 SCHOWEK
4,19 m² panele

balkon
A: 6,50 m²
terakota

pion wentylacyjny gazowy

EL

d